

Uşûl = Ağır aksak

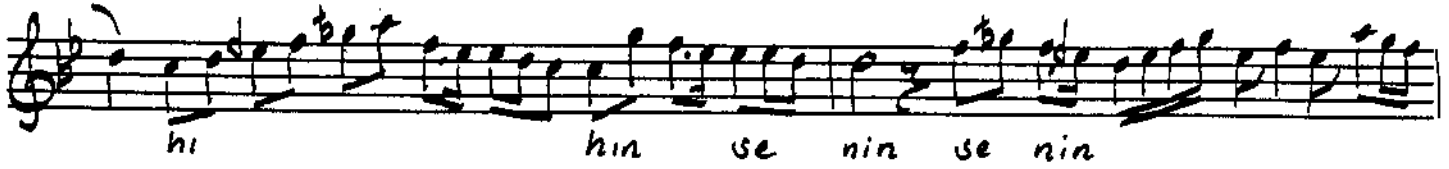
NIHÂVENDİKEBİR ŞARKI

zekâr Dede



NİHÂVENİKEBİR ŞARKI (Devamı)

Zekâî Dede



Hicr-i gül-ruhdan mîdîr âhın senin
N'oldu ey can bülbülü n'oldu sana
Gonca-femden var mı dil-hâhın senin
N'oldu ey can bülbülü n'oldu sana

Df. 171/464-465

Muallim İsmail Hakkı Beyin TRT. deki
kolleksiyonundan yazıldı.

Ömer Koral